

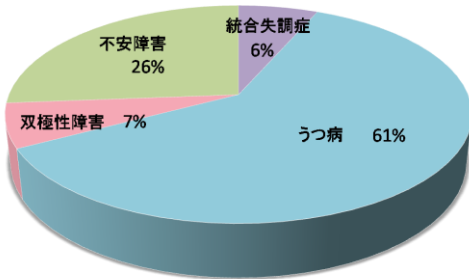
# 弓削病院リワーク（復職支援）プログラム活動報告（H.25年度～H.28年度）

総利用者：61名（平均年齢 39.1 歳、男：女=46：15 名）

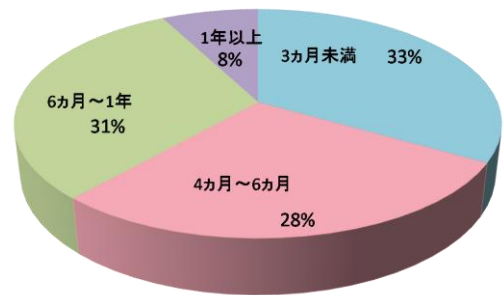
平均利用日数：147.46 日

復職率（H.28 年度利用者）：82%

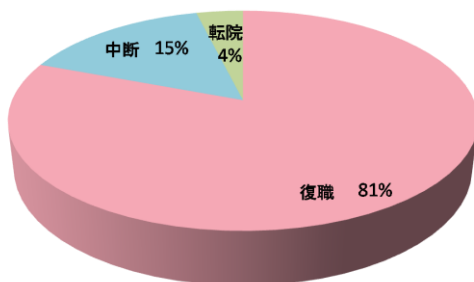
疾患別の利用者層（H.25年度～H.28年度）



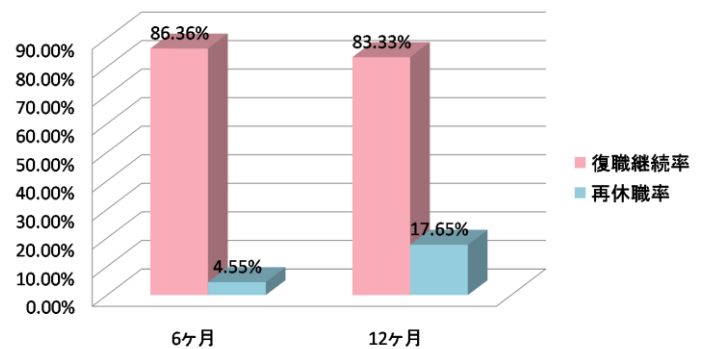
リワーク利用日数（H.25年度～H.28年度）



終了時の状況（H.25年度～H.28年度）



復職継続率、再休職率（H.25年度～H.28年度）



## 利用者の声

当院リワークにて復職された利用者さんより、このような感想をいただいております。

- ・ 病気との付き合い方が分かった
- ・ 生活リズムを整えることで体調の変化を実感した
- ・ 考え方の幅が広がった
- ・ 感情コントロールをする方法が分かって、落ち着いて考えられるようになった
- ・ 集中力が上がった
- ・ 家族との時間を持てた
- ・ 楽しみ方が分かった
- ・ 自分を見つめ直せた
- ・ 健康に気をつかうようになった
- ・ 同じ境遇の人との出会い、励まし合えた
- ・ 他のメンバーを通して自分のことを理解することができた
- ・ 乗り越えることで自信回復につながった

ご不明な点は下記にお問い合わせください。

### お問い合わせ先

〒861-8002 熊本市北区龍田町弓削 679-2 特定医療法人佐藤会 弓削病院

ディケアセンター（リワークプログラム担当） TEL：096-348-8072

代表 TEL：096-338-3838